

Búnaðarstovan



búnaðarstovan

JENS IVAN Í GERÐINUM, BÚFRØÐINGUR

E-MAIL: JIIG@BST.FO



**KORNIÐ SÁDDI OKKUM, SEYÐURIN TAMDI OKKUM
ÚR HESUM VUKSU GARÐAR, GRANNALØG, BYGDIR,
BÝIR OG TJÓÐIR**

(Richard Wilbur)



búnaðarstovan

Búnaðarstovan

**Royndir og skrásetingar á
Búnaðarstovuni at menna
burðardygt seyðahald í
føroyum**



Gransking og skrásetingar í seyðahaldi í Føroyum



Flushing

- Økja um holdið á ónum undan brundtíð
- Økja lambatalið
- Byrjað í 2011

Royting av lombum

Smakkur av kjøti

Aling móti ridluskriða

Landsseyðasýningin

Skanning fyri lambatal

Kjøtt- og feittskanning

Gransking og skrásetingar í seyðahaldi í Føroyum



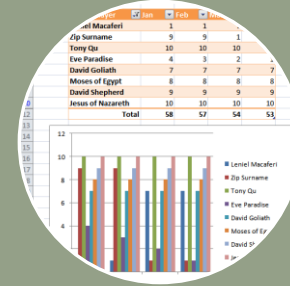
búnaðarstovan



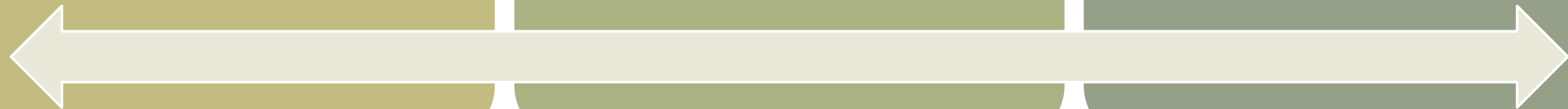
Skráseting



Útgerð



Hagtalsvirlit



Bólkur	Lambatal
Í haganum við minni áseyðatali	1,6
Á bønnum	1,5
Á bønnum + kraftfóður	1,7
Føddar inni við hoyggj og kraftfóður	1,1

Úrtøka í Heygshaga

Úrtøka	2013	2014	2015	2016
Ær tilsamans	179	179	177	168
Lomb tilsamans	186	186	160	185
Lomb/ær	1,04	1,04	0,90	1,10
Flett vekt/lomb kg	15,7	16,4	15,1	16
Úrtøka/ær kg	16,2	17,1	13,6	17,6



búnaðarstovan

Búnaðarstovan

Hvat vita vit?

Færri ær í haganum áðrenn brundtíð = hægri lambatal

Ær á bønnum við ískoytisfóðuri = hægri lambatal

Betur fóður/nógv fóður áðrenn brundtíð = hægri lambatal

Hvørjar ábendingar síggja vit?

Ærnar eru væl fyri. Lombini eru góð. Hagin kastar (møguliga) meir av sær

Hægri biomassa



búnaðarstovan

Búnaðarstovan

Hvat fara vit at gera?

Royna framleiðsluhættirnar:

- Kostnaðargreining
- LCA greining

Sama seyðahald sum altíð – men minka áseyðatalið



Minka verandi
skipan við 1/3



Sterkar ær



Fleiri og betur
lomb uppá ærina



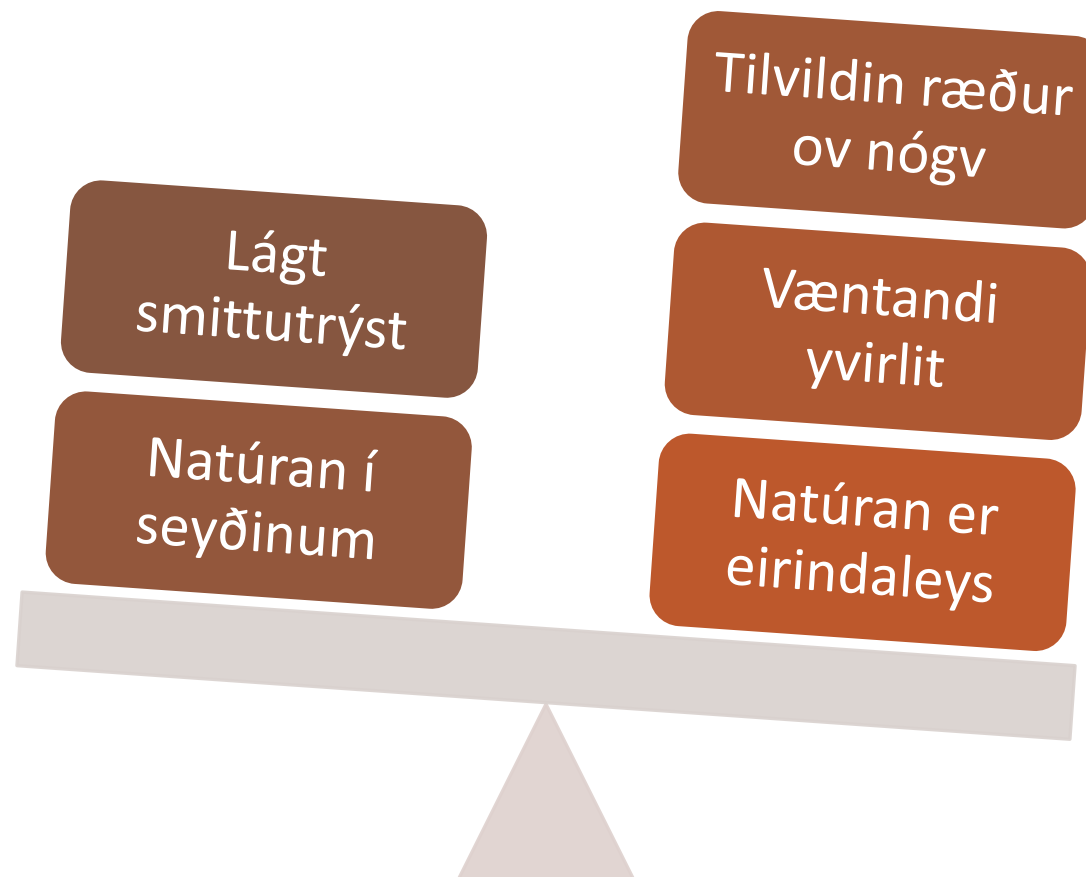
Sterkari haga



búnaðarstovan

Fyrimunir

Vansar





búnaðarstovan

Allan áseyðin á bøin um veturin



Áseyðatal grundað á
bøin og ískoytisfóður



Sterkar ær



Fleiri og betur lomb
uppá ærina



Sterkari hagi



búnaðarstovan

FYRIMUNIR

Verja hagan
Betur yvirlit

Nógv trýst á bøn
Hækka smittutrýst
Seyðurin kann missa
nakrar av sínum
natúrligu eginleikum

VANSAR



búnaðarstovan

Allan áseyðin inn um veturin



Áseyðatal grundað á fódurframleiðsluna og vídd/gróður í haga



Nágreiniliga framleiðslu



Góðan framleiðsluríkan bø og haga



búnaðarstovan

FYRIMUNIR

Javna framleiðslu

Høga úrtøku

Gott yvirlit

Høga
fóðurframleiðslu

Vinnulig
framleiðsla

Matvørutrygd



búnaðarstovan

VANSAR

Høgt smittutrýst

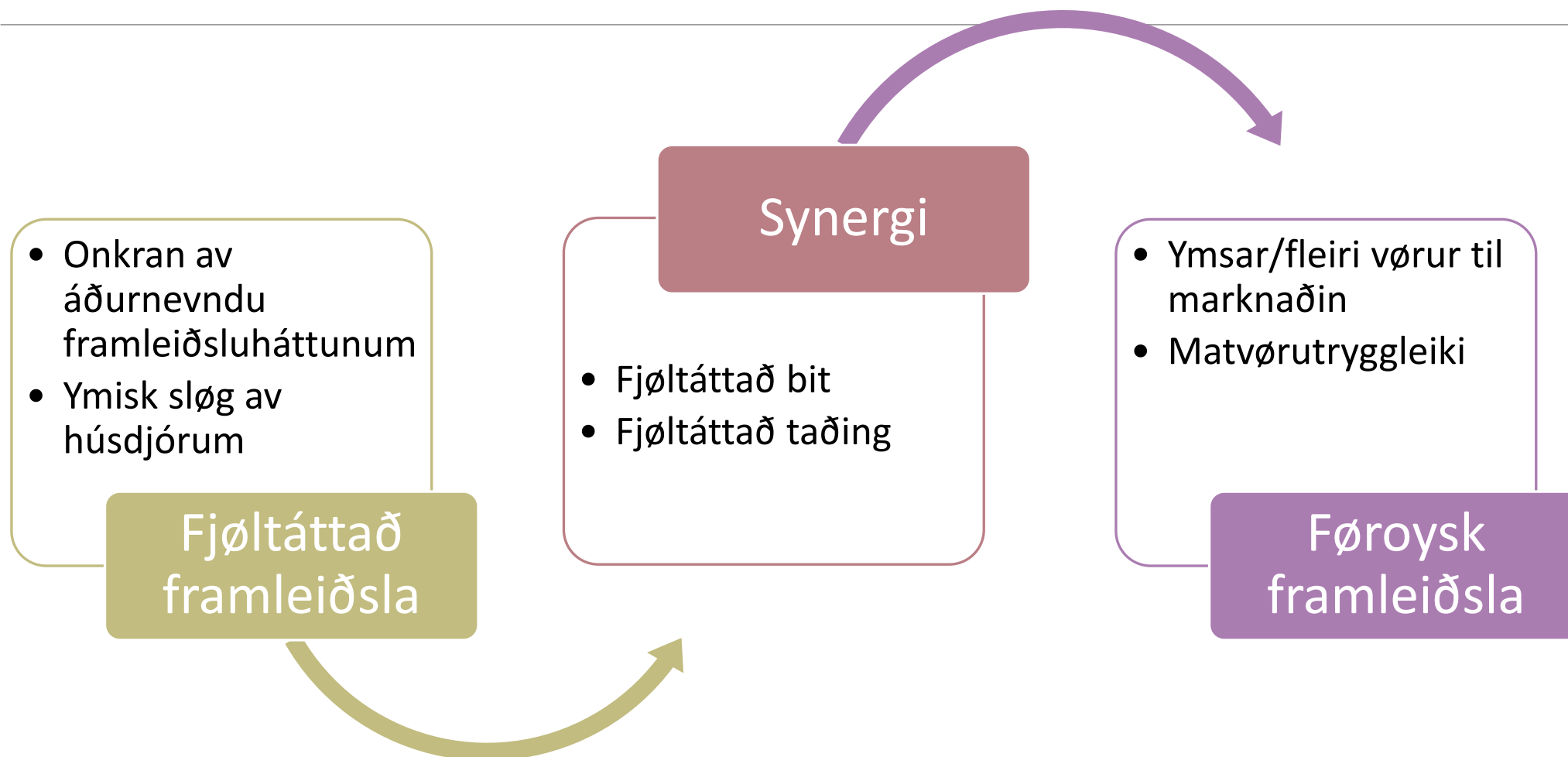
Fulltíðararbeiði

Missur natúrligu
eginleikarnar

Stórar/tungar
fíggjarligar íløgur



Samkervi



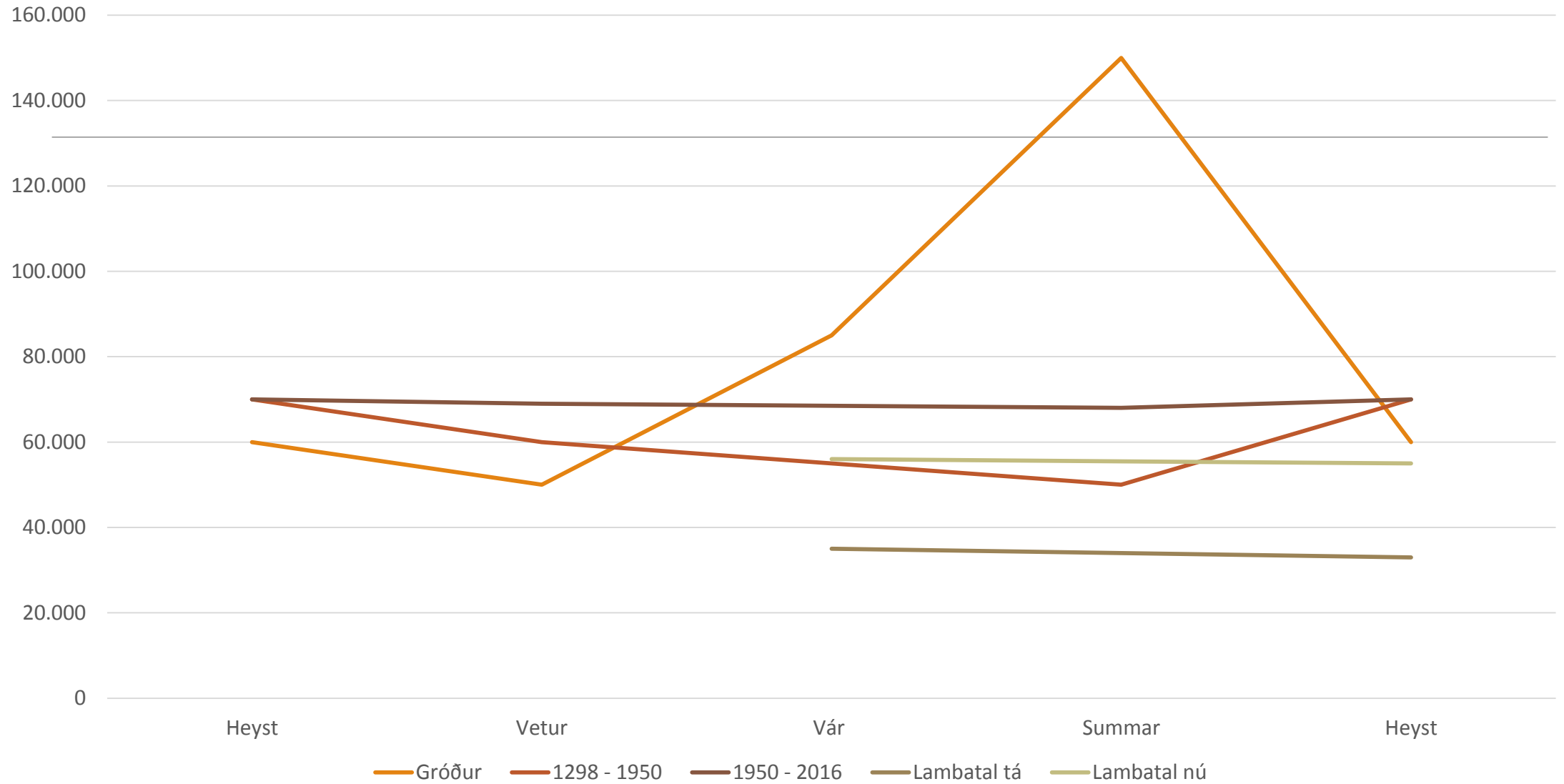


búnaðarstovan

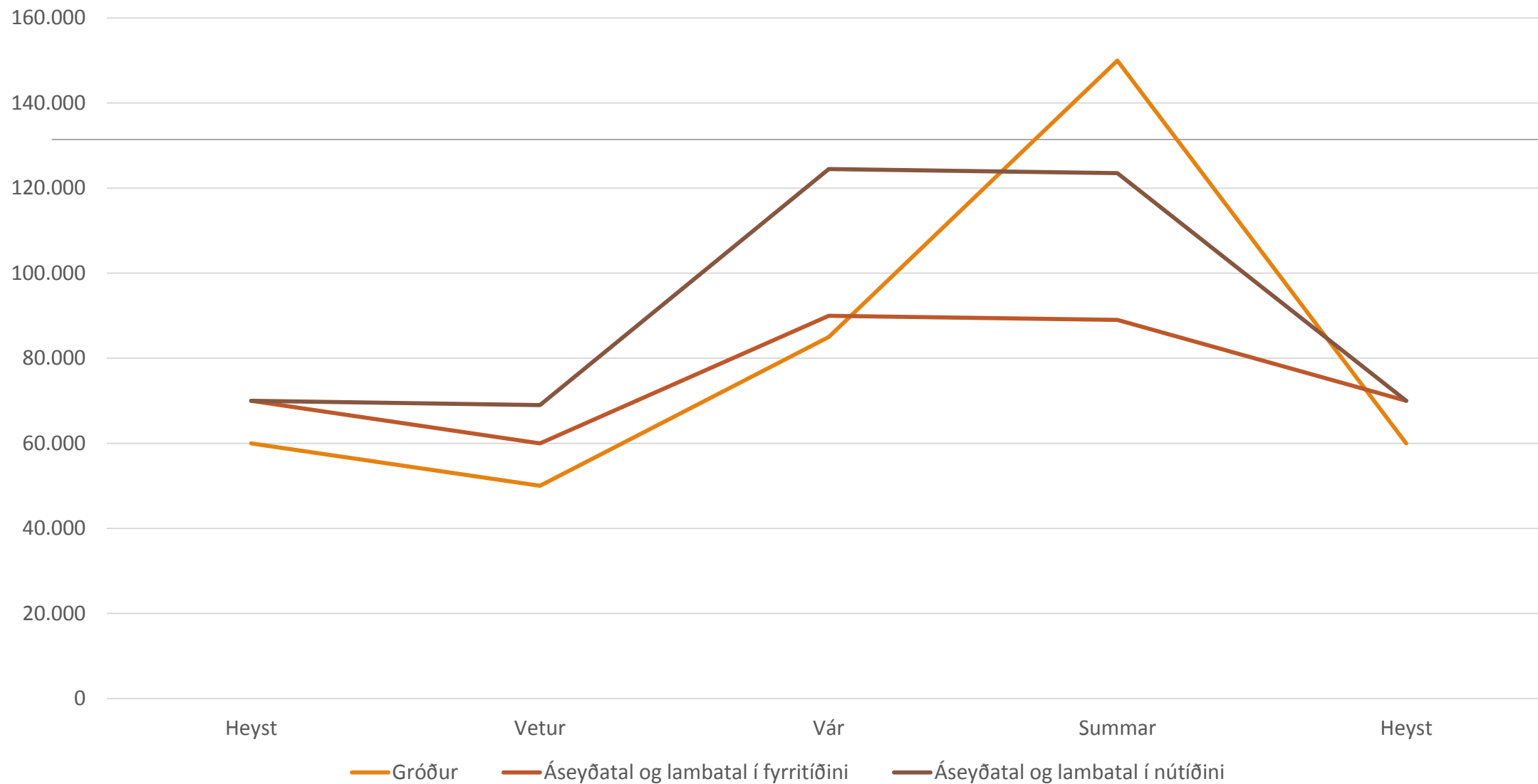
Hví gera nakað – er tað ikki “fínt nokk” sum tað altíð hevur verið?

NEI!

GRÓÐUR, ÁSEYÐATAL OG LAMBATAL, FYRR OG NÚ OG GRÓÐUR



GRÓÐUR, ÁSEYÐATAL OG LAMBATAL, FYRR OG NÚ





Framleiðsla, umheimur, staðbundin framleiðsla og umhvørvið

Trupulleikar/avbjóðingar:

1. Røkka tí økta og alsamt skiftandi eftirspurningi eftir mati
2. Fólkatalið økist
3. Nógur peningur í samfelagnum (Vesturheimurin)

Hetta má gerast á ein slíkan hátt, sum er bæði umhvørvis og samfelagsliga burðardyggur. Skal hendan avbjóðingin røkkast, mugu vit broyta mátan vit framleiða mat, goyma mat, tilvirka mat, útbreiða mat og hvussu vit skipa atkomiligheitina hjá brúkaranum til matin.

Loysnin uppá trupulleikan krevst at vera eins víðgongd sum ídnaðarkollveltingin í 18. øld, eins víðgongd sum landbúnaðarkollveltingin í 19. øld, og eins víðgongd sum grøna kollveltingin í 20. øld. Økt framleiðsla er tí av allar størsta týdningi, samstundis sum økt framleiðsla gerst alsamt avmarkað av heimsins endaligu tilfeingiskeldum!

Skulu vit “sigla millum skerini”, krevst ein broyting av framleiðsluhættunum, sum vit kenna teir í dag. Broytingin má helst henda í samarbeiði millum samfelags - og nátturuvísindina. Málið er ikki reint einfalt tað, at man “maximerar” framleiðsluna, men at man “optimerar” framleiðsluna tvørtur um eina nógv meiri samansetta framleiðsluketu, enn tað vit kenna til í dag.



Hvat kunnu vit framleiða?

HVAT FRAMLEIÐA

VIT

Mjólk

Seyðakjöt

Gras

Neytakjöt

Ull

Epli

Røtur

Korn

HVAT KUNNU VIT

FRAMLEIÐA

Neytakjöt

Høsnakjöt

Svínakjöt?

Bygg

Havra

Røtur

Epli

Ber

.....



búnaðarstovan

Føroyar

18 oyggjar

Stórur munur á veðri og vindi

Ymisk topografi → ymiskt gróðrargrundarlag → munur á hvussu landbúnaðurin kann skipast

Mugu hava mál og mið

Búnaðarstovan saman við staðbundnari vitan → Kvalifiserað boð uppá bestu gagnnýtslu av landbúnaðarframleiðslu

Hetta kunnu vit bert gerast betur til við áhaldandi royndararbeiði og gransking innan føroyskan landbúnað

Mangla mál og mið

**Tann, ið fær tvey aks av korni ella tvey grasstrá at
vaksa í jørð, har bert eitt vaks áðrenn, hevur rós
uppiborið og ger størri tænastru fyri land sítt enn alt
handa slag av politikarum tilsamans.**

(Jonathan Swift, 1726)



búnaðarstovan

Búnaðarstovan



G. Conway, *The Doubly Green Revolution* (Penguin Books, London, 1997).

H. Charles, *et al.*, *Food Security: The Challenge of Feeding 9 Billion People* (Science, Vol 327, 2010)

J. von Braun, *The World Food Situation: New Driving Forces and Required Actions* (International Food Policy Research Institute, Washington, DC, 2007).

J. Swift, *Travels Into Several Remote Nations of the World, by Lemuel Gulliver, First a Surgeon, and then a Captain of Several Ships* (London, Benjamin Motte, 1726)