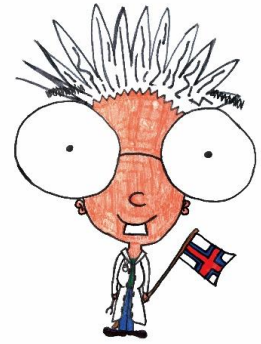


# ÁRSINS VITANARFRÓÐU

KAPPING 2020



SPURDÓMUR:

HVUSSU BER TAÐ TIL, AT TRØLLAEITURKOPPURIN  
(PHOLCUS PHALANGIODES) ER KOMIN Í  
KOLLAFJARÐAR SKÚLA, OG NÆR UMLEIÐ ER HANN KOMIN?



Granskarar:

5. flokkur í Kollafjarðar skúla.

# INNGANGUR

Vit hava í februar mánaða granskað trøllaeiturkoppin, sum á latíni eitur *Pholcus phalangioides*.

Vit hava sett okkum undranarspurningin:

**“Hvussu ber tað til at trøllaeiturkoppurin er komin í Kollafjarðar skúla, og nær umleið er hann komin”**

Vit hava talt eiturkoppar, tosað við vaskikonur, sum arbeiða her nú og við vaskikonur, sum hava arbeitt her fyrr, vit hava tosað við húsavørðin og við lærarar og onnur fólk í bygdini. Hetta hevur verið spennandi. Vit hava kannað trøllaeiturkoppin í mikroskopi, og vit hava lisið um trøllaeiturkoppin.

## Lærari:

Anna Rúna Jakobsen

[anna.runa.jakobsen@skulin.fo](mailto:anna.runa.jakobsen@skulin.fo)

## Luttakarar:

Noomi Tindskarð, Gisleyg Johansen, Ása Weihe, Liva Zeuten Davidsen, Sofía Bloch Nielsen, Andrea Jóhansdóttir Fagraklett, Lív Kjærbæk, Nanna Schiller Jóannisdóttir, Rannvá Rodmundsdóttir, Aicha Trabelsi, Eyan Marcelino, Fríður Dam Johannesen, Andreas Sander Dahlin, Regin Petur Petersen, Ove Reinert Ólavsson og Fríði Gullaksen.

Vit loyva, at frágreiðingin verður lögð á gransking.fo, og at tilfar úr henni kann verða nýtt til marknaðarføring.

# INNIHALD

## 1. Hetta undrast vit á

Hvussu ber tað til, at eiturkoppurin er í skúlanum, tá ið vit ikki síggja hann aðrastaðni í bygdini?

## 2. Hví er tað so? Nær er hann komin?

Er trøllaeiturkoppurin aðrastaðni enn í skúlanum?

## 3. Legg eina ætlan

Vit lögdu eina ætlan um at tosa við nógv fólk, sum kundu fortelja okkum um trøllaeiturkoppin.

Vit hava spurt vaskikonurnar og húsavørðin.

Vit hava lisið greinina hjá Jens-Kjeld Jensen, sum stóð í Frøði í 2009

Vit fara at senda spurningar til Jens-Kjeld Jensen um trøllaeiturkoppin, so vit fáa meira at vita enn tað, sum vit longu hava lisið.

## 4. Savna upplýsingar

- Spurningar til vaskikonurnar
- Spurnarbløð til vaskikonur, sum vóru her fyrr.
- Spurnarblað til húsavørðin
- Spurnarbløð til lærarar í skúlanum
- Spurnarbløð til foreldur og onnur í bygdini.
- Vit hava lisið greinina “Nýggjur eiturkoppur” hjá Jens Kjeld Jensen, sum stóð í Frøði nr. 2 í 2009.

## 5. Hetta eru vit komin fram til

## 6. Sig øðrum frá

- Framløgur fyri skúlanum og Barnaútarpið

## 7. Fylgiskjøl

- 1
- 2

# 1. HETTA UNDRAST VIT Á

Okkara undrunarspurningur er

**“Hvussu ber tað til at**

**trøllaeiturkoppurin *Pholcus phalangioides*.**

**er komin í Kollafjarðar skúl, og nær umleið er hann komin”**



## 2. HVÍ ER TAÐ SO?

- Hvussu ber tað til, at eiturkoppurin er í skúlanum, tá ið vit ikki síggja hann aðrastaðni í bygdini?
- Hevur hetta slagið altíð verið í skúlanum?
- Hvar er kann komin frá?
- Passar tað, at hann etur aðrar eiturkoppur?
- Hvussu ber tað til, at hann klárar seg uttan føði og vatn í minsta lagi 6 mánaðir?
- Etur trøllaeiturkoppurin silvurfiskar?
- Er nakað serligt við hansara eiturkoppaspinni?
- Hví hava teir hár?
- Hví hava teir so long bein?
- Hví er hann her í skúlanum?
- Hví er hann serliga nógv í kjallaranum og í evningstovuni?



### 3. LEGG EINA ÆTLAN

1. Vit vilja finna út av hvussu tað ber til, at trøllaeiturkoppurin er í skúlanum.
2. Vit tosa við húsavørðin og spyrja hann, nær hann fyrri fyrstu ferð í lívinum sá ein trøllaeiturkopp, og nær hann fyrstu ferð sá ein trøllaeiturkopp í Kollafjarðar skúla.
3. Vit fara at gera eina kanning, har vit spyrja fólk, um tey hava sæð trøllaeiturkopp, og um tey hava han heima.



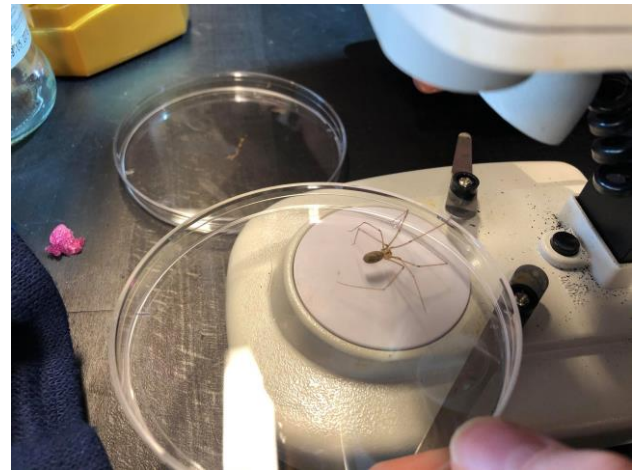
**Vit spyrja vaskikonurnar, um tær síggja nógvar eiturkoppar, og um tað er keðiligt, at teir eru í skúlanum.**

4. Vit spyrja vaskikonurnar, sum arbeiddu her fyrr, um tær hava sæð trøllaeiturkoppin.
5. Ein næmingur fer at tosa við pápa sín, sum arbeiðir hjá eini fyrritøku, sum selur byggtilfar og annað til hús. Hann fer at spyrja, um hann hevur sæð trøllaeiturkoppin í handilsbygninginum.
6. Vit kanna, um lærararnir hava sæð trøllaeiturkoppin heima við hús.
7. Vit kanna um foreldur, ommur og abbar hava sæð trøllaeiturkoppin heima við hús.
8. Vit lesa ymiskt tilfar um trøllaeiturkoppin og tosa um munin millum eiturkoppar og torvatrøll. Kroppurin á eiturkoppin er deildur í tvey, meðan kroppurin á torvatrølli er í einum. Eiturkoppar og torvatrøll hava 8 bein.

9. Vit hava funnið nógvar eiturkoppur í skúlanum. Vit hava leitað og roynt at funnið eiturkoppur við eggum, men tað hevur ikki eydnast okkum higartil. Honin verpur 4 - 5 ferðir í lívinum, okkurt um 20 egg hvørja ferð. Hon spinnur fínar silkitræðrir rundan um eggini og ber so kúluna við eggunum, hangandi úr munninum. Ungarnir klekjast eftir 3-4 vikum.



**Trøllaeiturkoppur við eggum (Mynd av netinum) Vit hava tíverri ongan tílíkan funnið í skúlanum – enn.**



**Vit kanna trøllaeiturkoppin í mikroskopi.**

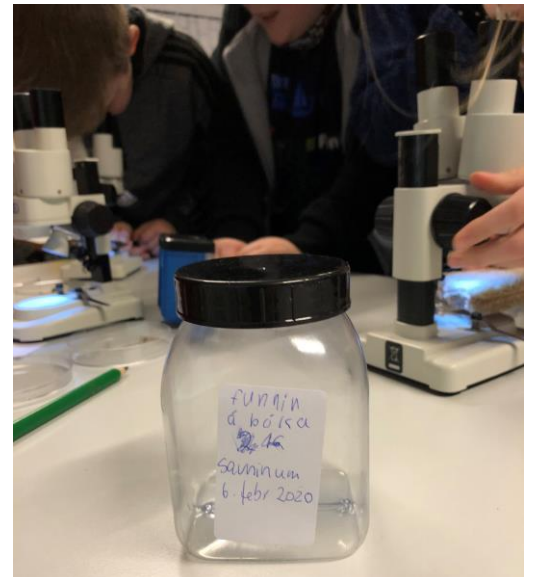
10. Vit hava lisið, at trøllaeiturkoppurin etur aðrar eiturkoppur, og tað fara vit at spyrja húsavørðin um tað passar.

11. Vit hava lisið, at trøllaeiturkoppurin spinnur ikki eina eiturkoppanót til at veiða flugur og onnur kykt. Vit vilja kanna, hvat hann so ger.



Nótin hjá einum trøllaeiturkoppi, er ikki sum nótin hjá øðrum eiturkoppum. Nótin sær bara út sum støv. Vit hava lisið, at hann brúkar nótin til at føla, um onnur kykt eru nær við.

1. Vit hava lisið, at trøllaeiturkoppurin kann lívbjarga sær uttan mat og vætu í minsta lagi 6 mánaðir. Vit hava koyrt eiturkoppar í gløs, og teir liva fínt, men vit hava bara havt teir í fangabúri í ein mánaða, so vit vita ikki enn, hvussu leingi teir kunnu liva uttan mat og vatn.



**Trøllaeiturkoppurin kann liva leingi uttan mat og vætu**





**Spennandi at fanga og kanna eiturkoppar**



**Trøllaeiturkoppurinn hefur ógiliga long bein. Hann ferðast skjótt frá einum staði til annað. Vit hava kannað, hvussu skjótt hann rennur.**

## 4. SAVNA UPPLÝSINGAR



### **Húsavørðurin fortelur um trøllaeiturkoppin**

Húsavørðurin fortaldi okkum, at fyrstu ferð hann sá ein trøllaeiturkoppin var umleið í 1992, tá ið hann arbeiddi í Havn. Hann sá trøllaeiturkoppin fyrstu ferð í Kollafjarðar skúla í 2006. Tá var stór umbygging í skúlanum. Húsavørðurin roknar við, at trøllaeiturkoppurin er komin í skúlan saman við byggiltfari.

Vit hava tosað við tvær vaskikonur, sum byrjaðu at vaska í 1984. Tá sóu tær bara vanligar eiturkoppar. Ein gavst í 2011, og hon hevði ikki lagt merki til trøllaeiturkoppin. Tá sá hon nógvar silvurfiskar.

Fríður hevur spurt pápa sín, sum arbeidir í eini fyrirkøku, sum selur byggiltfar og innbúgv til hús. Hann hevur sæð trøllaeiturkoppin fyrstu ferð í 1992.

Ása hevur eisini spurt mammu sína, sum arbeidir í skúla í Havn. Har siga vaskikonurnar, at tær síggja nógvar trøllaeiturkoppar.



### **Trøllaeiturkopparnir órudda so illa, teir gera nótir allastaðni**

Vaskikonurnar, sum eru í skúlanum nú, síggja øgiliga nógvar trøllaeiturkoppar. Tær síggja ongar aðrar eiturkoppar. Húsavørðurin sær heldur ikki nakrar “vanligar” eiturkoppar í kjallaranum, bara trøllaeiturkoppar.



**Trøllaeiturkopparnir trívast best, har tað er heitt, og har teir fáa frið.**

Vaskikonurnar siga, at teir eru øgiliga keðiligir at hava í skúlanum, tí teir gera so nógv eiturkoppaspinn. Teir ferðast frá staði til stað og gera eiturkoppaspinn, sum sær út sum støv. Teir gera ongan skaða, men teir eru troyttandi at hava í skúlanum.

**Kanning:** (fylgiskjal 1)

Vit hava spurt lærarar og onnur fólk, um tey hava sæð trøllaeiturkoppin, og um tey hava hann heima við hús.

| Hevur tú nakrantíð sæð trøllaeiturkoppin? |    |     |  |
|---|----|-----|--|
|   | Ja | Nei | Hvar í skúlanum hevur tú sæð hann?   |
| Fólk, sum arbeiða í skúlanum              | 12 | 3   | Í skúlanum, í distriktstovuni, á bókasavninum, alla staðni, uttan uppi á ovasta lofti. |
| Onnur fólk                                | 3  | 1   | Í húsum í Havn, í handlinum, har eg arbeiði, í kjallaranum                             |

Aðra-  
staðni  
Í Nólsoy: 2  
Í Vági: 1,

Næstan øll, sum arbeiða í skúlanum, hava sæð trøllaeiturkoppin

| Hava tit trøllaeiturkoppin heima við hús? |    |     |                                  |
|---|----|-----|----------------------------------|
|   | Ja | Nei | Hvar hevur tú sæð hann?          |
| Fólk, sum arbeiða í skúlanum              | 4  | 11  | í kjallaranum, har tað er heitt. |
| Onnur fólk                                | 1  | 3   | í kjallaranum, á Lagrinum        |

Tað eru bara nøkur fá fólk, sum arbeiða í skúlanum, sum hava trøllaeiturkoppin heima við hús.

## 5. HETTA ERU VIT KOMIN FRAM TIL

Vit eru komin fram til at trøllaeiturkoppurin er komin í skúlan við byggitilfari, tá ið skúlin var umbygdur í 2006. Vit eru komin fram til, at hann trívist sera væl í hita, tí har siggja vit mest av honum.

Trøllaeiturkoppurin trívist ikki úti í Føroyum, tí tað er ov kalt, so hann fer ikki at eta eiturkopparnar, sum eru úti í náttúruni. Trøllaeiturkoppurin kemur úr heitari londum.

Tað verður nokk ógjørligt at sleppa av við allar trøllaeiturkopparnar í skúlanum, tí teir eru so nógvir, og teir duga væl at krógva seg, har tað er ringt at sleppa til. Vaskikonurnar royna at fanga teir og drepa teir, men tær fáa ikki allar.

Vit eru komin fram til, at trøllaeiturkoppurin brúkar ikki nótina til at fanga onnur kykt við. Eingin fluga ella nakað kann blíva fast har. Vit sóu ongantíð nakra flugu ella annað, sum var fangað í nótini.

Vit eru komin fram til, at trøllaeiturkoppurin etur eisini silvurfiskar, tí tær “gomlu” vaskikonurnar søgdu, at tær sóu nógvar silvurfiskar, men ongar trøllaeiturkoppur.

Vit eru komin fram til, at trøllaeiturkoppurin etur aðrar eiturkoppur, tí har sum trøllaeiturkoppurin er, eru ikki onnur sløg av eiturkoppum.

Í kjallaranum í skúlanum eru nógvir trøllaeiturkoppur og nógv eiturkoppaspinn, og har eru eingi onnur sløg av eiturkoppum.

Í svimjihøllini eru eingir trøllaeiturkoppur, og har plagar húsavørðurin at siggja onnur sløg av eiturkoppum.

## 6. SIG ØÐRUM FRÁ

- Vit fara at hava framløgu fyri skúlanum, tá ið vit hava morgunsang ella sangløtu.
- Vit fara at hava framløgu fyri okkara foreldrum til hugnaløtu
- Vit hava tosað um at bjóða Barnaútlarpinum at koma at vitja okkum.

# FYLGISKJÖL

1.

Navn: \_\_\_\_\_  
 Starv: \_\_\_\_\_  
 Arbeidspláss \_\_\_\_\_

**Spurningar um tröllaeiturkoppin *Pholcus phalangioides***

1. Hevur tú nakrantíð sæð tröllaeiturkopp? Ja nei
2. Hvar hevur tú sæð hann?  
\_\_\_\_\_
3. Hava tit tröllaeiturkoppin heima? Ja nei
4. Og um tit hava sæð teir heima, hvar eru teir til dæmis: í kjallaranum ella á ovastalofiti?  
\_\_\_\_\_

2

Sofia, Koomi, Andrea, Nanna  
 Brockie, perla, ?, F. ind. s

**"Tröllaeiturkoppurin" *Pholcus phalangioides***  
 Spurningar til vaskikonunar, sum arbeiddi í skúlanum.  
 Tröllaeiturkoppurin  
 Vaskikonan eitur Billiano, Erdnay, Katrin

1. Siggi tit ofta eiturkopparnar? Ja
2. Hvar plaga teir at vera? í myrknun Stodum
3. Finna tit eiturkoppaspinn allastaðni? Ja
4. Plaga teir at vera millum bókurnar á bókasavninum? undur beton veg
5. Plaga teir at vera høg uppi, mitt í ella niðri við gólvíð? ja
6. Er tað lætt at fáa eiturkoppaspinn burtur? ja
7. egg? ja
8. sindur ja

3.

**KOLLAFJARDAR SKÚLI** FROVIERKA FOLKASKÚLANS 20

NAVN: \_\_\_\_\_ FLOKKUR: \_\_\_\_\_  
 LÆRUGREIN: \_\_\_\_\_ INNLÆTID KL: \_\_\_\_\_

Spurningar til Hann

um eiturkoppin við longum beinum

1. Hevur tú nakrantíð sæð teir? ja
2. arbeiði: tú í skúlanum? ja
3. Nær sæst tú teir? fer
4. Hevur tú nakrantíð sæð teir í svimjihöllini? ja
5. Hevur tú nakrantíð sæð teir við eggum? ja

4.

Liva, Lív, Ása, Rícha og Gíseyg

**"Pholcus phalangioides"**  
 oppin  
 du her fyrr.

Silda Johannesen

Nær gavst tú? 1984-2011  
 emir í skúlanum, tá ið tú arbeiddi her?  
 er?

ng av eiturkoppum í skúlanum?  
 tíð hava verið í matinum hjá onkrum næmingi ella

ó, har teir ikki plagdu at vera?  
 ó, har teir plagdu at vera?  
 heyr eiturkoppum?  
 sindur egg

5.

Nýggjur

## EITURKOPPUR

### trívist bert innandura

Hóast tröllaeiturkoppurin bert er skrásettur í størstu oyggjunum, finna hann helst allastaðni í landinum. Talan er um nýggjan eiturkopp ber á landi, ið ikki klárar seg uttandura, men bert trívist og livir inni hjá lóði.

**Er helst í síllum oyggjum**  
 Her í Norðurlandinum er hann ein leypur at mættast og eini uppstáða hátt, har hann heldur til sín smáa lóði og stóru í kjallaranum. Hann kann eisini liva innandura í húsum.

**Trollaeiturkoppur** var málurur í Sædík, Tórshavn og Klakshól lóga (umleið 1990), og hóast hann er ein leypur í størstu oyggjunum í Føroyum, fer hann allastaðni allastaðni í landinum.

**Leitist torvatrelli**  
 Trollaeiturkoppurin, sum á heiti er *Pholcus phalangioides*, hevur sera long og slær bein og lítin at síggja síttan óvassandi. Koppurin er 8-10 mm til longdar og er rýggið deildur í ein framskygg og ein afturskygg eiturkopp.

Mestur á eiturkoppum og vevandi eru millum annað á, at kveppurir á eiturkoppum eru deildur í tveir, sum kveppurir á vevandi eru í síttum.

**Her er ein mynd av einum tröllaeiturkoppum.**