



# Vísinda vøka

Á ferð í Hovi – 23.september 2022

## Heilsustøða & heilsubroytingar yvir eitt 10 ára tíðarskeið hjá eldri føroyingum

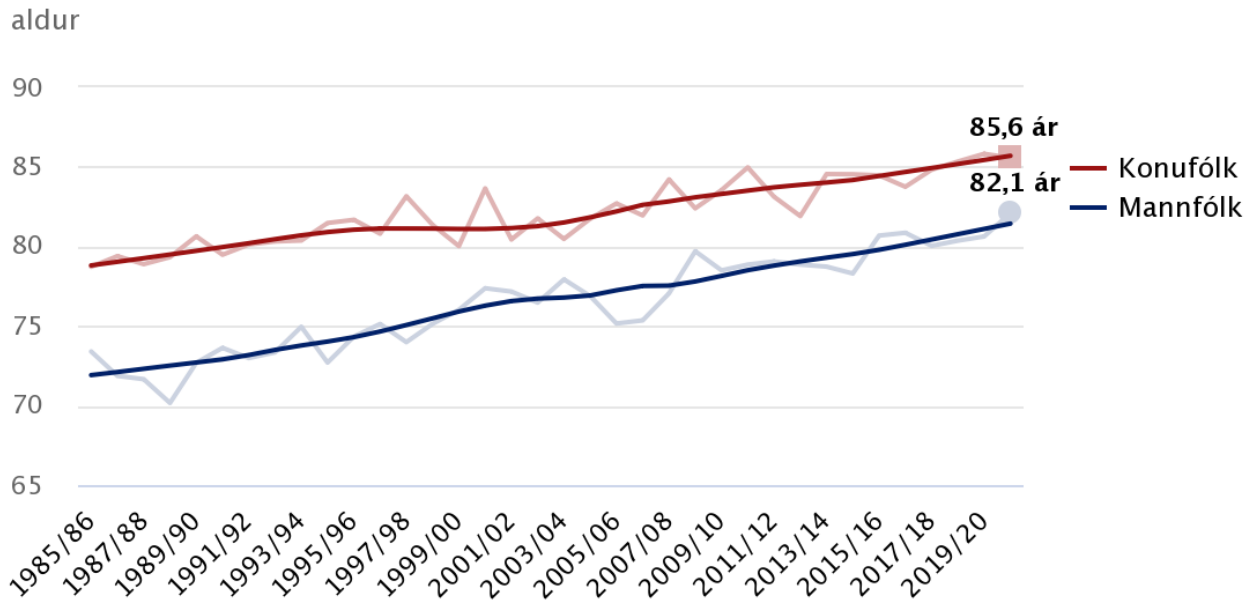
Eina H. Eliassen, PhD lesandi  
Deildin fyri Arbeiðs- og Almannaheilsu  
[eina@health.fo](mailto:eina@health.fo)



# EITT ALDRANDI SAMFELAG...

## Livialdur, kyn

hjá 0 ára gomlum, roknaður og javngjörður



Kelda: Hagstova Føroya

**Miðal livialdur 1985/86**

Konufólk 78.8 ár  
Mannfólk 71.9 ár

**Miðal livialdur 2020/21**

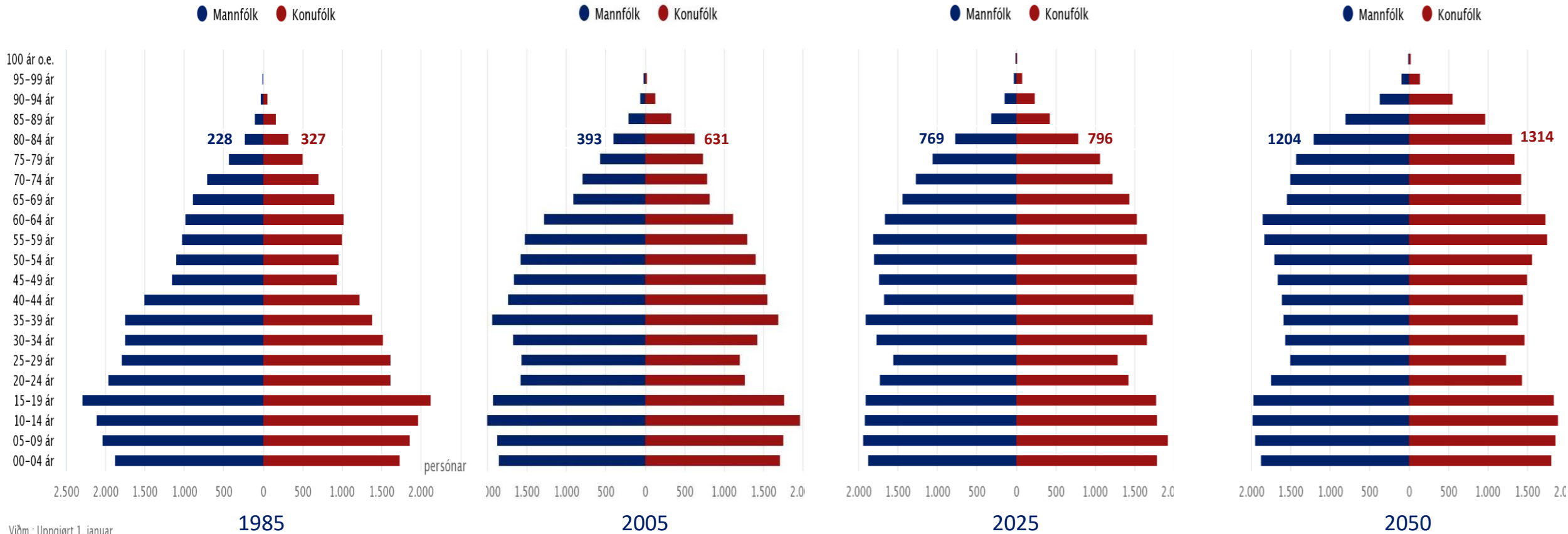
Konufólk 85.6 ár  
Mannfólk 82.1 ár



*Ljósini í lagkøkuni gerast fleiri og fleiri...*

# EITT ALDRANDI SAMFELAG...

## Fólkapýramida, kyn og aldur (árliga)



Viðm.: Uppgjørt 1. januar  
Kelda: Hagstova Føroya

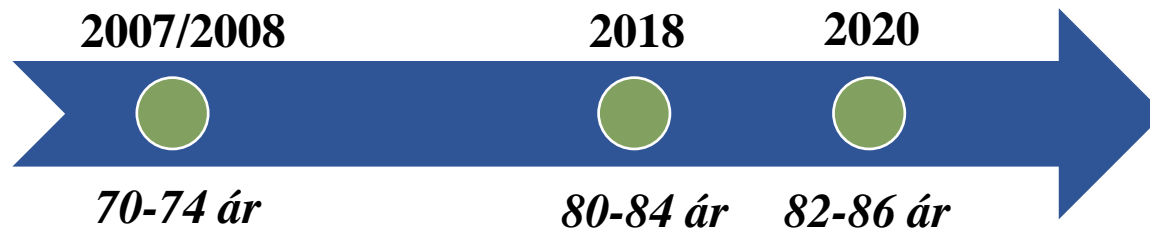
## SJEYTIÁRA KOHORTAN

Kohorta við føroyingum 70-74 ár – endurkanning við 80-84 ár

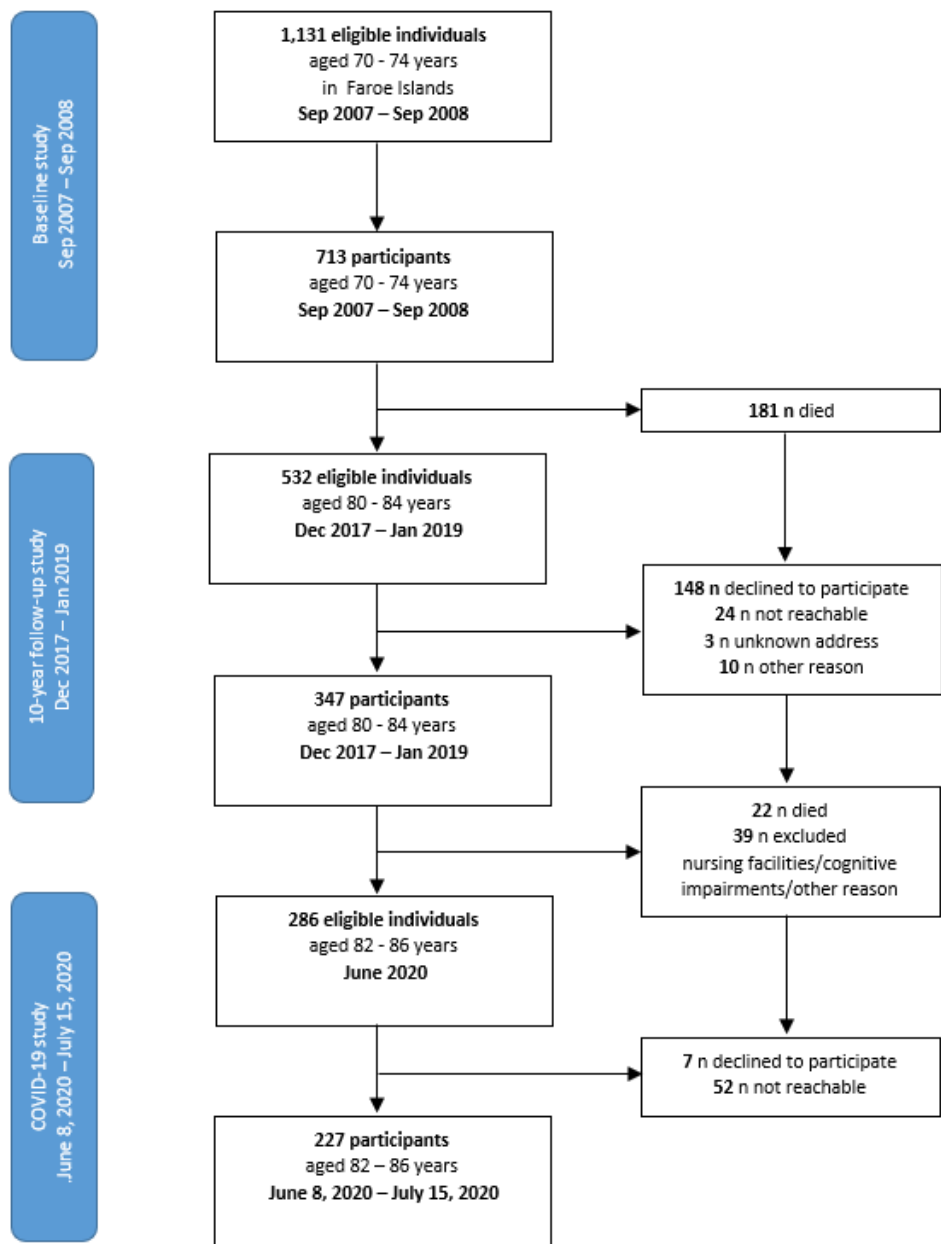
**2007/08:** Allir føroyingar føddir í januar 1934 til august 1937 (70-74 ár) bjóðaðir at luttaka í granskingarverkætlan. *Endamál: At kanna um náttúrudálkandi evni hava týðning fyri sjúkur í hjarta-æðralagnum og nervalagnum*

**2018:** Endurkanning av kohortu limum, sum framvegis vóru á lívi...

**2020:** Kanning um einsemi, lívsgóðsku og sjálvsmetta heilsustøðu undir Koronutíðini av kohortu limum



**Figure 1.** Flowchart of the Faroese Septuagenarians cohort



## LUTTAKARAGONGD – SJEYTIÁRA KOHORTAN

**2007/08:** 1131 færoyingar 70-74 ár innbjóðing – 713 luttóku (63%)

**2017/18:** 532 á lívi – innbjóðing til endurkanning – 347 luttóku (65%)

**2020:** 286 heimabúgvandi og kognitivt væl fyri innbjóðing – COVID-19  
– 227 luttóku (79%)



Blóðtrýst



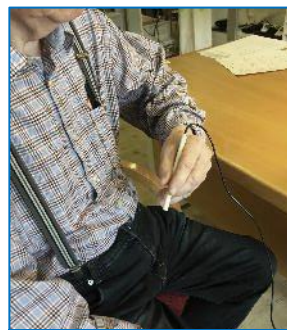
Feitt prosent



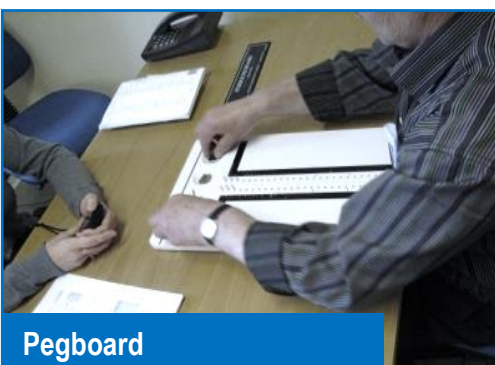
Handastyrki



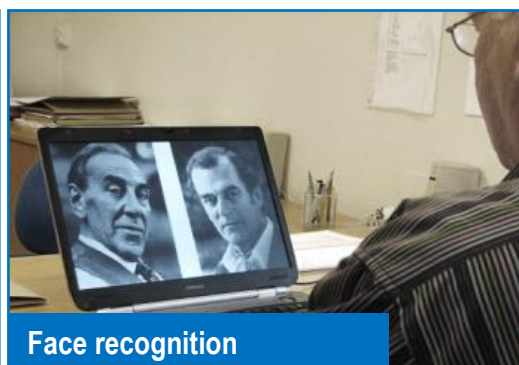
Balansa



Risting



Pegboard



Face recognition

## KANNING AV HEILSUSTØÐUNI (4 tímar)

- Kropsligar kanningar t.d. hædd, vekt, miðju- & mjadnamát, feitt prosent, blóðtrýst, eygu og hoyrn, ristingar, balansa, kropsstyrki, lungnafunktiún, kanning av hjarta (ECG)
- Kanning av andsevni – kognitivur førleiki t.d. manueller finmotorikkur, árvakni (attention), ígongdsetingarførleiki (executive function), fatan av rúm og kós, orðatilfeingi, málsligt og visuelt minni, mini mental state kanning (MMSE)
- Spurnabløð t.d. almenn viðurskifti, sjúkrasøga og heilivágsnýtsla, sjálvsmetan av egnari heilsu og minni, lívstílsvanar, frítíðarvirksemi, persónsmenska, lívsgóðska, gerandisvirksemi (ADL & IADL), sosiala netverkið, nøgdsemi við lívið
- Biologiskt tilfar - blóðroynd, hárrøynd, landroynd

2007/08: 713 luttóku (63%) - 361 mannfólk og 352 konufólk

2018: 347 luttóku (65%) - 171 mannfólk og 176 konufólk

Eyðkenni fyri Sjeytiárahortuna við 80-84 ára aldur

	Tilsamans (n=347)	Mannfólk (n=171)	Konufólk (n=176)	p-value
<b>Sociodemografisk data</b>				
<b>Aldur, mean (SD)</b>	82.5 (1.2)	82.4 (1.16)	82.5 (1.23)	0.3*
<b>Hjúnastøða, n (%)</b>				<b>&lt;0.001**</b>
Gift/ur ella sambúgvandi	209 (60.2)	138 (80.7)	71 (40.3)	
Fráskild/ur	10 (2.9)	3 (1.8)	7 (4.0)	
Ógift/ur	8 (2.3)	6 (3.5)	2 (1.1)	
Einkja/einkjumaður	120 (34.6)	24 (14.0)	96 (54.5)	
<b>Útbúgving, n (%)</b>				<b>&lt;0.001***</b>
10 ár fólkaskúli ella minni	168 (48.4)	55 (32.2)	113 (64.2)	
Miðnám	19 (5.5)	6 (3.5)	13 (7.4)	
Yrkisútbúgving	62 (17.9)	47 (27.5)	15 (8.5)	
Diplom ella Bachelor útbúgving	80 (23.1)	47 (27.5)	33 (18.8)	
Master or PhD útbúgving	18 (5.2)	16 (9.4)	2 (1.1)	
<b>Bústaðarstøða, n (%)</b>				<b>&lt;0.001***</b>
Einsamøll/einsamallur	113 (32.6)	29 (17.0)	84 (47.7)	
Við hjúnafelaga/familju	217 (62.5)	137 (80.1)	80 (45.5)	
Á Røktarheimi	17 (4.9)	5 (2.9)	12 (6.8)	

Mann-Whitney\*, Fisher's Exact Test\*\*, Chi square\*\*\*, independent t-test\*\*\*\*

Munur millum kvinnur/menn viðv. **hjúnastøðu**, **útbúgving** og **bústaðarstøðu**  
Kvinnur í størri mun einkjur, lægri útbúgving, búa einsamallar



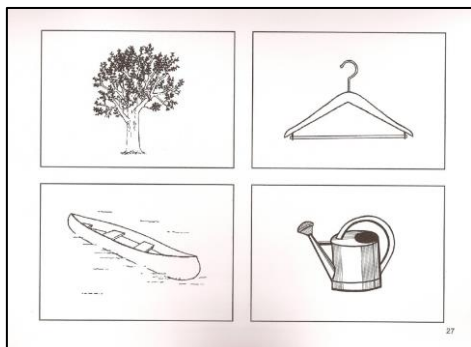
# ANDSEVNI – KOGNITIVI FØRLEIKIN

## - hjá føroyingum í sjevti- og áttati árunum

	70-74 ár (n=713)		80-84 ár (n=347)	
	Mannfólk	Konufólk	Mannfólk	Konufólk
	Mean (SD) (% below/above average)	Mean (SD) (% below/above average)	Mean (SD) (% below/above average)	Mean (SD) (% below/above average)
<b>Verbal comprehension (oðratilfeingi)</b>	17.7 (5.7) (5.6/8.1)	16.2 (5.8) (8.8/5.4)	16.6 (6.7) (7.9/6.1)	15.7 (6.7) (11.5/2.5)
<b>Immediate memory, Selective reminding, 1. trial</b>	3.9 (1.2) (9.5/8.1)	4.3 (1.3) (6.8/17.6)	3.2 (1.59) (8.1/0.0)	4.1 (1.95) (5.3/8.7)

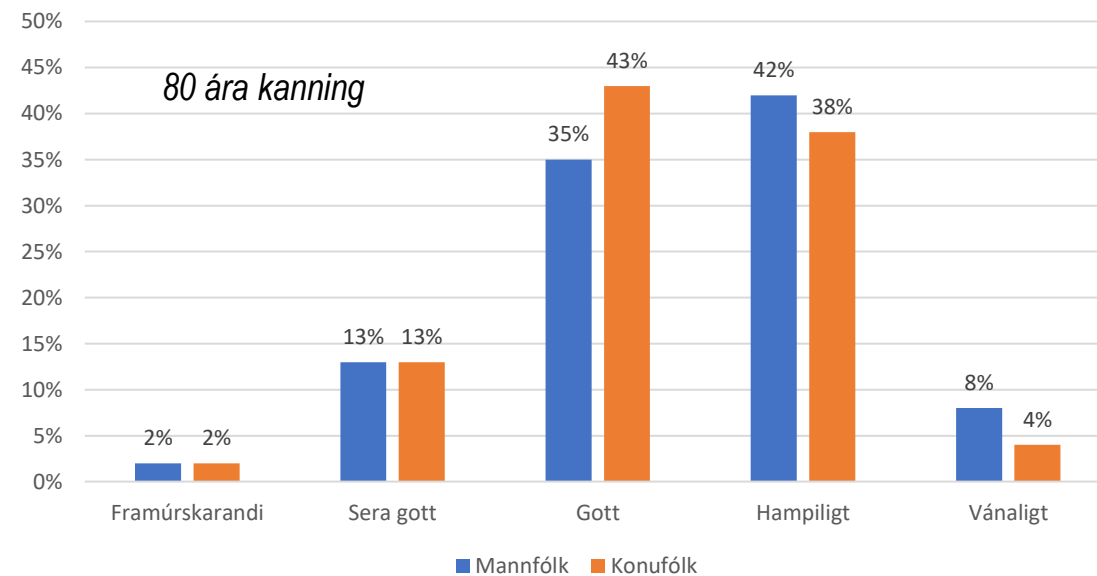


Mannfólk betri til orðatilfeingi – førleiki at navngeva lutir...



Konufólk betri minni...  
m.a. listi við 10 orðum lisin upp – endurtaka orðini...

Hvussu metir tú minni at vera?



...hóast eingin sign munur millum mannfólk og konufólk, so sær tað út til at menn lata eitt vet verri at ...



# KROPSLIG HEILSUSTØÐA

## - hjá færoyingum í sjeyti- og áttati árunum

Vandatættir	70-74 ár (n=713)		80-84 ár (n=347)	
	Menn	Kvinnur	Menn	Kvinnur
<b>Royking, n (%)</b>				
Ikki roykjari	72 (30)	162 (46)	58 (34.1)	94 (54.0)
Fyrrverandi roykjari	231 (64)	124 (35)	100 (58.8)	57 (32.8)
Roykjari	58 (16)	55 (19)	12 (7.1)	23 (13.2)
<b>Drekka ikki rúsdrekka, n (%)</b>	215 (59.6)	294 (83.5)	61 (37.0)	106 (61.3)
<b>BMI, median (IQR),</b>	28.6 (26.2-31.4)	28.0 (25.1-31.5)	28.19 (25.37-31.16)	28.55 (25.06-32.07)
<b>Waist Hip Ratio WHR, median (IQR)</b>	0.98 (0.94-1.02)	0.85 (0.81-0.89)	0.96 (0.93-1.0)	0.87 (0.83-0.90)



### BMI flokking

BMI: vekt í mun til hædd

- < 18.5 = í lættara lagi
- 18.5 -24.9 = normal vekt
- 25.0-29.9 = yvirvekt
- ≥ 30 = ovurfeit/ur

### WHR flokking

WHR: mátar "búk fiti"

- <0.90 mannfólk
- < 0.85 konufólk

# KROPSLIG HEILSUSTØÐA

- hjá føroyingum í sjeyti- og áttati árunum

	70-74 ár (n=713)		80-84 ár* (n=347)	
	Mannfólk	Konufólk	Mannfólk	Konufólk
<b>Sjúkubyrða, n (%)</b>				
0-1 sjúku	109 (30.2)	123 (34.9)	15 (8.8)	18 (10.2)
2-3 sjúkur	162 (44.9)	157 (44.6)	57 (33.3)	47 (26.7)
>3 sjúkur	90 (25)	72 (20)	99 (57.9)	111 (63.1)
<b>Heilivágsnýsla, n (%)</b>				
Taka heilivág dagliga	294 (81.7)	290 (82.9)	159 (93.0)	165 (94.3)
Tal av reseptheilivági median (IQR)	4 (2-5)	3 (2-5)	5 (3-7)	4 (3-6)

\*onkrar sjúkur aftrat við 80 ára kanning t.d. sálarheilsa

Við 70 ár: nøkunlunda javnt býtt millum kynini.

Við 80 ár: talið av persónum við >3 sjúkum hækkar og og serliga hava kvinnur fleiri sjúkur (>3) at dragast við...

Heilivágsnýtslan hækkar nakað við árunum...

# KROPSLIG HEILSUSTØÐA

- hjá føroyingum í sjevti- og áttati árunum

## Sjúkur 70 áringar

1. Høgt BT 64.5%
2. Slitgikt 32%
3. Høgt kolesterol 30%
4. Hjarta- æðrasjúkur 22%

### **Signifikantur munur viðv.:**

*Mannfólk oftari...*

*...hjarta- æðrasjúkur/blóðtøpp í hjarta*

*Konufólk oftari...*

*...slitgikt, vøddapínu og lágt stoffskifti...*

## Sjúkur 80 áringar

1. Høgt BT 79.6%
2. Høgt kolesterol 56.4%
3. Hjarta- æðrasjúkur 49.6%
4. Gikt 35.0 %

### **Signifikantur munur viðv.:**

*Mannfólk oftari...*

*...hjarta- æðrasjúkur/blóðtøpp í hjarta og krabbamein*

*Konufólk oftari...*

*...gikt, beinbroyskni og vánaligari sálarheilsu t.d. tunglyndi...*



Menn "álvarsligar" sjúkur at dragast við



Kvinnur *fleiri* sjúkur at dragast við, sum árinu leggjast til...

# Deyðiligheit yvir í miðal 3 ár og 3 mdr hjá føroyingum í áttatiárunum

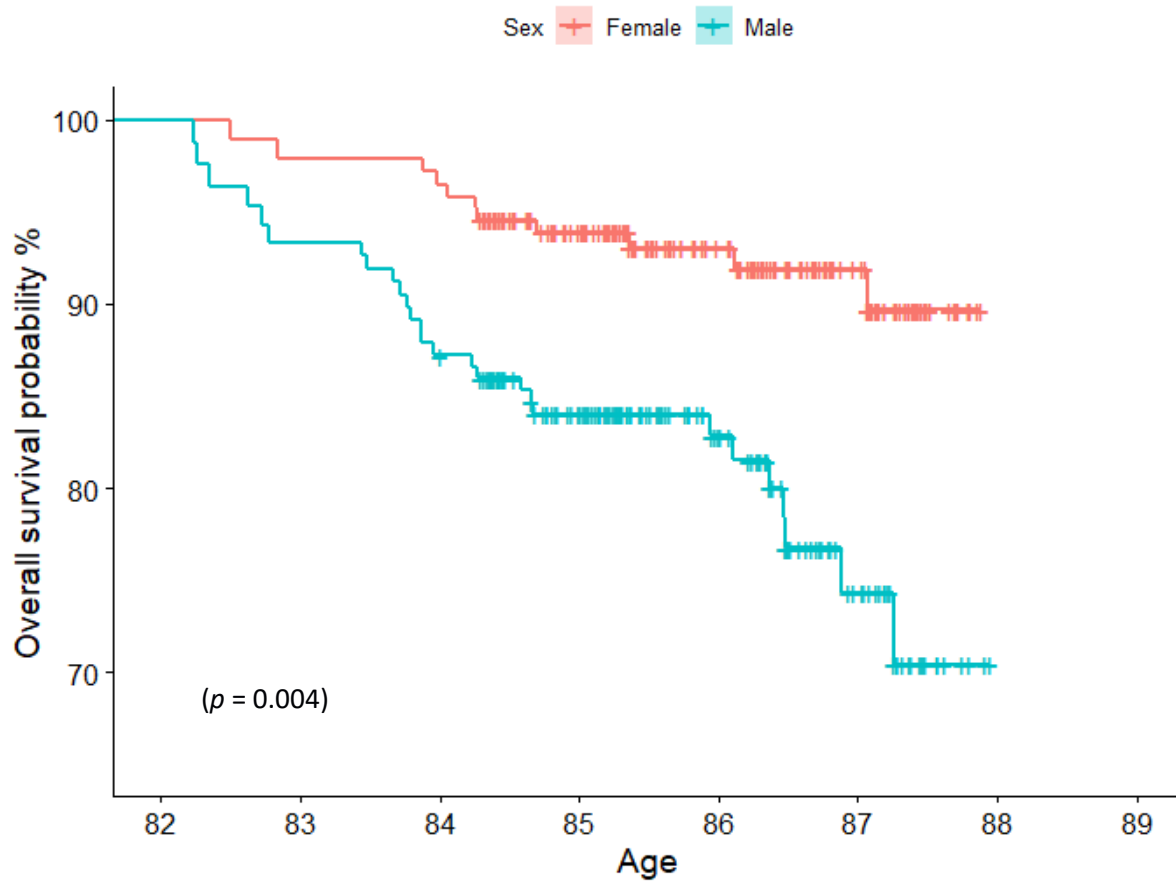


Figure 1. Kaplan-Meier overall survival probability % by gender

## Deyðiligheit 80 áringar

- Deyðiligheitin hjá monnum hægri enn hjá kvinnum...
- Yvir eitt miðal tíðarskeið uppá 3 ár og 3 mdr doyðu 38 persónar (347) - 8% menn og 3% kvinnur
- Sannlíkindi fyri at yvirliva við 83 ár konufólk 98%, mannfólk 93% (5% munur)
- Sannlíkindi fyri at yvirliva við 85 ár konufólk 94%, mannfólk 84% (10% munur)
- Sannlíkindi fyri at yvirliva við 87 ár konufólk 92%, mannfólk 74% (18% munur)



*Fígging Ph.d. verkætlan*

***Sjúkrakassagrunnurin***

***Betri Stuðulsgrunnur***

***Felagið Føroyskir Sjúkrarøktarfrøðingar***

***Miljøstyrelsen DK***

***Granskingarráðið COVID-19 átakið***



**TAKK FYRI**

